

ZÁBRADLÍ, DÍL "C.1"						
POLOŽKA	PRŮŘEZ	DĚLKA / OBJEM	JEDN. HMOTNOST	HMOTNOST	KUSŮ	HMOTNOST CELKEM
MADLO HORNÍ	TR. 60. 3x3.2	[m]	[kg/m]	[kg]	[ks]	[kg]
SLOUPEK	TR. 60. 3x3.2	1.54	4.51	6.95	1	6.95
VYPLŇ	KULATINA 15	1.07	4.51	4.83	2	9.65
MADLO SPODNÍ	TR. 60. 3x3.2	0.85	1.390	1.18	10	11.82
		1.54	4.51	6.95	1	6.95
		[m <sup>3</sup> ]	[kg/m <sup>3</sup> ]			
SPOJKA	TR. 54x2.9-60			0.81	2	1.62
		[m <sup>3</sup> ]	[kg/m <sup>3</sup> ]			
PRÍRUBA	PL. 180x180x15	0.000486	7850	3.82	2	7.63

Celkový objem plastmatly 0.0018 m<sup>3</sup>  
Celkový počet chemických kotev 8 ks

**CELKOVÁ HMOTNOST DÍLU** 44.6 kg

ZÁBRADLÍ, DÍL "C-STANDARD" x4						
POLOŽKA	PRŮŘEZ	DĚLKA / OBJEM	JEDN. HMOTNOST	HMOTNOST	KUSŮ	HMOTNOST CELKEM
MADLO HORNÍ	TR. 60. 3x3.2	4.48	4.51	20.20	1	20.20
SLOUPEK	TR. 60. 3x3.2	1.77	4.51	7.98	3	23.95
VYPLŇ	KULATINA 15	0.85	1.390	1.18	33	38.99
MADLO SPODNÍ	TR. 60. 3x3.2	4.48	4.51	20.20	1	20.20
		[m <sup>3</sup> ]	[kg/m <sup>3</sup> ]			
SPOJKA	TR. 54x2.9-60			0.81	2	1.62

Objem betonu pro založení jednoho sloupku 0.02 m<sup>3</sup>  
Celkový objem betonu pro založení sloupků 0.24 m<sup>3</sup> pro všechny díly

**CELKOVÁ HMOTNOST DÍLU (BEZ BETONU)** 105.0 kg  
**CELKOVÁ HMOTNOST 4. DÍLŮ "C-STANDARD"** 419.9 kg

ZÁBRADLÍ, DÍL "C.2"						
POLOŽKA	PRŮŘEZ	DĚLKA / OBJEM	JEDN. HMOTNOST	HMOTNOST	KUSŮ	HMOTNOST CELKEM
MADLO HORNÍ	TR. 60. 3x3.2	2.21	4.51	9.97	1	9.97
SLOUPEK	TR. 60. 3x3.2	1.77	4.51	7.98	2	15.97
VYPLŇ	KULATINA 15	0.85	1.390	1.18	16	18.90
MADLO SPODNÍ	TR. 60. 3x3.2	2.21	4.51	9.97	1	9.97

Objem betonu pro založení jednoho sloupku 0.02 m<sup>3</sup>  
Celkový objem betonu pro založení sloupků 0.04 m<sup>3</sup>

**CELKOVÁ HMOTNOST DÍLU (BEZ BETONU)** 54.8 kg

**POZNÁMKY:**  
TENTO VÝKRES NENAHRADÍ MONTÁŽNÍ ANI VÝROBNÍ DOKUMENTACI.

NA ZÁKLADĚ TOHOTO VÝKRESU BUDE ZPRACOVÁNA VÝROBNĚ TECHNICKÁ DOKUMENTACE(VTD) PODLÉHAJÍCÍ SCHVÁLENÍ INVESTORA A PROJEKTANTA. PODKLADEM PRO ZPRACOVÁNÍ VTD ZÁBRADLÍ MUSÍ BÝT ZAMĚŘENÍ SKUTEČNÉHO PROVEDENÍ STAVBY. V RAMCI VÝROBNÍ DOKUMENTACE BUDOU NAVRŽENY ZINKOVACÍ OTVORY A OTVORY PRO UKOLEJNĚNÍ. OTVORY NESLOUŽÍCÍ K SPOJOVÁNÍ JEDNOTLIVÝCH KOSŮ BUDOU ZASLEPENY PLECHEM TL. 4 mm

VÝROBCE ZÁBRADLÍ OVĚŘÍ, ZDALI SE JEDNOTLIVÉ KUSY ZÁBRADLÍ DAJÍ VZÁJEMNĚ SPOJOVAT NASAZENÍM NA PRVKY S UVEDENÝM PRŮŘEZEM, EVENTUÁLNĚ JE NAHRADÍ PRVKY S MENŠÍM PRŮŘEZEM.

CHEMICKÉ KOTVY BUDOU OSAZOVÁNY DO VRTŮ DODATEČNĚ PROVEDENÝCH DO BETONOVÝCH KONSTRUKCÍ

VŠECHNY SVARY BUDOU KONSTRUKČNÍ DLE TLOUŠŤEK SPOJOVANÝCH MATERIÁLŮ, MINIMÁLNÍ VÝŠKA SVARU BUDE 3 mm.

VŠECHNY HRANY BUDOU ZAOLBENY POLOMĚREM 2 mm PRO BEZCHYBNÉ PROVEDENÍ PKO

VÝROBNÍ SKUPINA C - OCEL S235 JR

POVRCHOVÁ ÚPRAVA

OTRYSKÁNÍ POVRCHU NA SA 3 (DLE ČSN ISO 8501-1)

METALIZACE SLITINOU Zn 85 % - Al 15 % NA MIN. TL. 120 µm (DLE ČSN EN 22 063)

PENETRAČNÍ NÁTĚR NA BÁZI EPOXIDOVÉ PRYSKYŘICE TL. 40 µm

MEZIVRSTVA NA BÁZI VYSOKOSUŠINOVÝCH NÁTĚROVÝCH HMOT TL. 100 µm

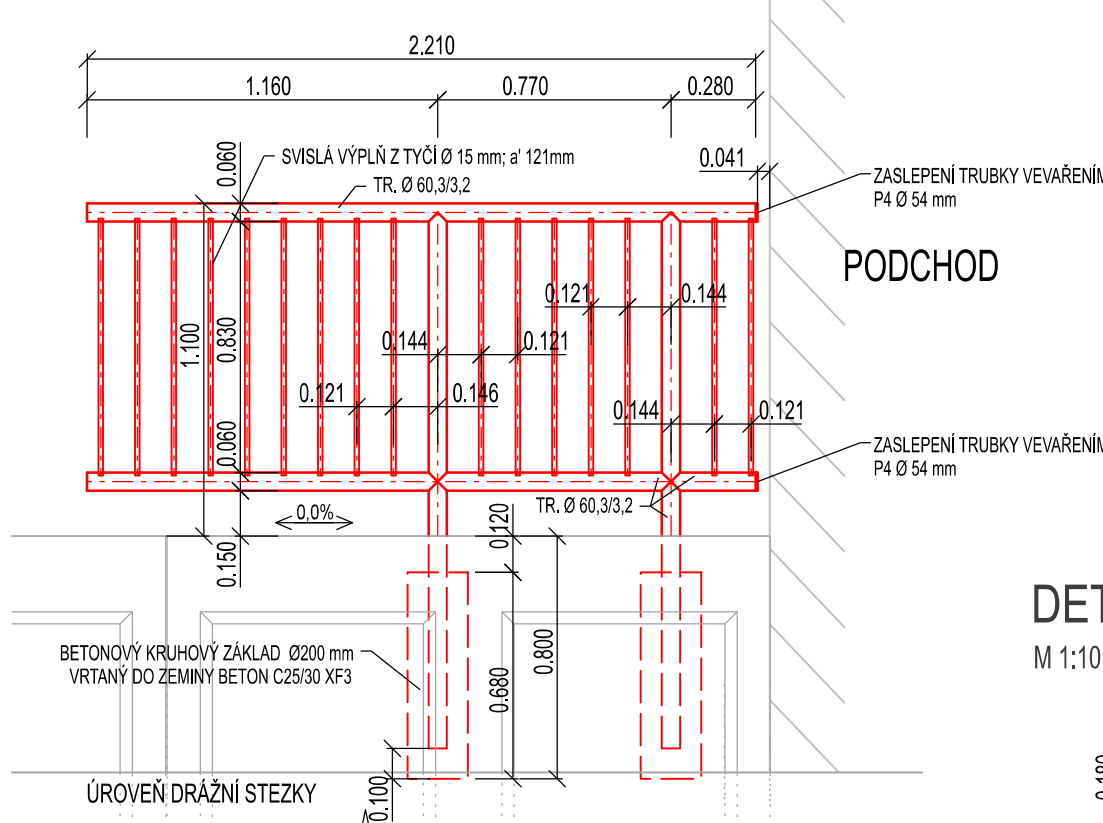
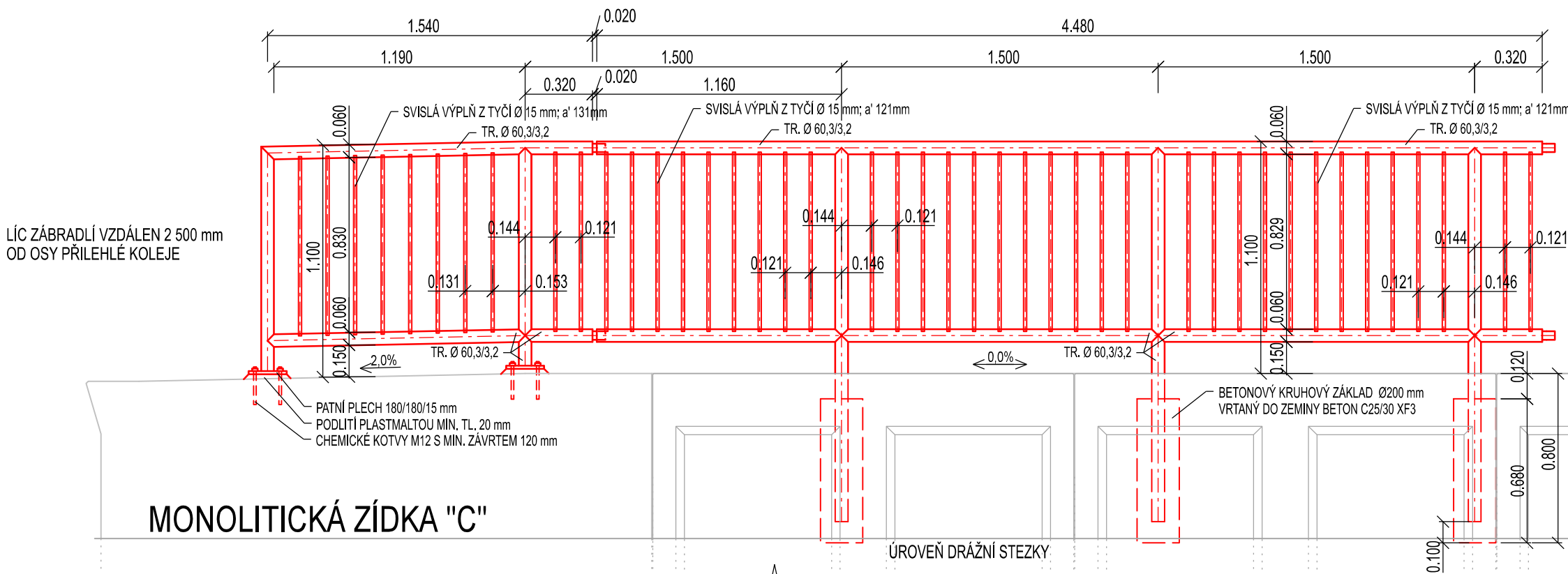
VRCHNÍ POLYURETANOVÝ NÁTĚR TL. 70 µm BARVY RAL 7042

## ZÁBRADLÍ "C"

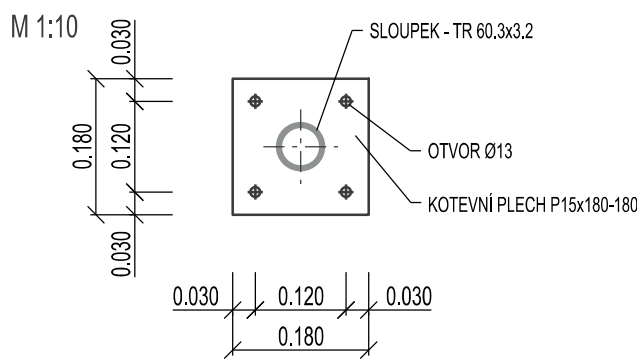
POHLED BOČNÍ - DÍL "C.1"  
ROZVINUTÝ POHLED

POHLED BOČNÍ - DÍL "C-STANDARD" x4

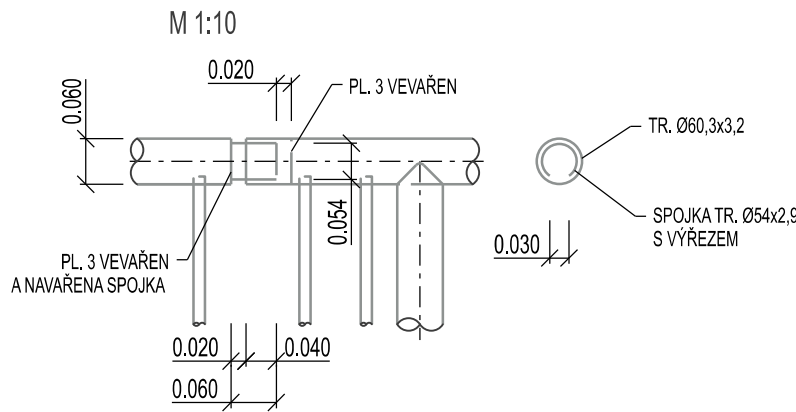
POHLED BOČNÍ - DÍL "C.2"



## DETAIL KOTEVNÍHO PLECHU

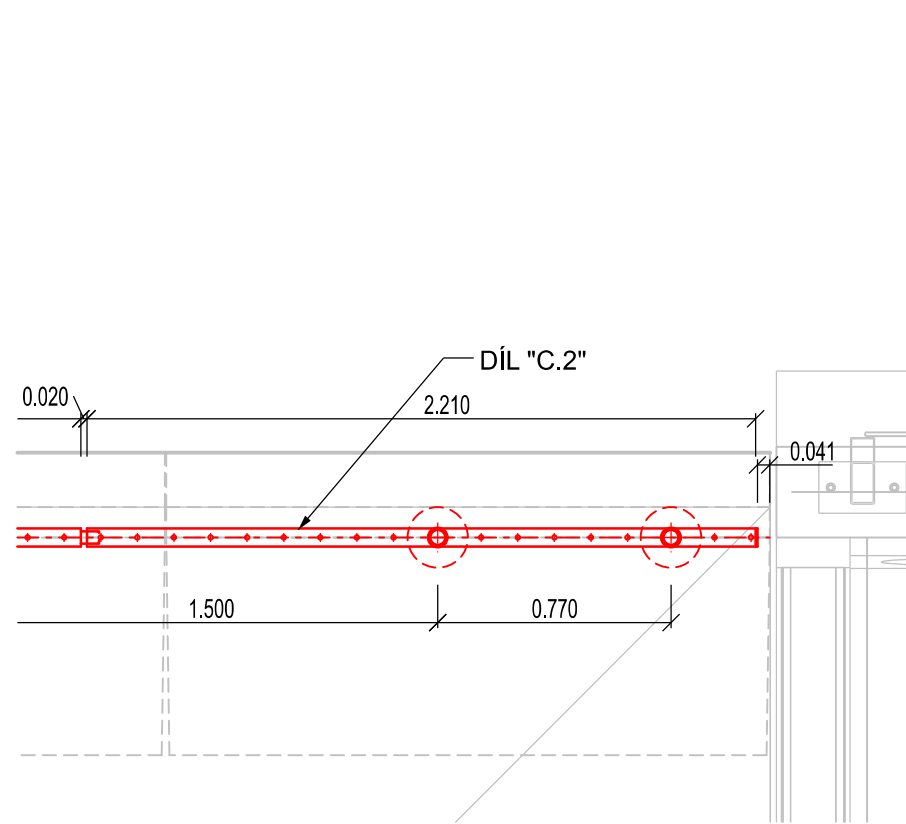
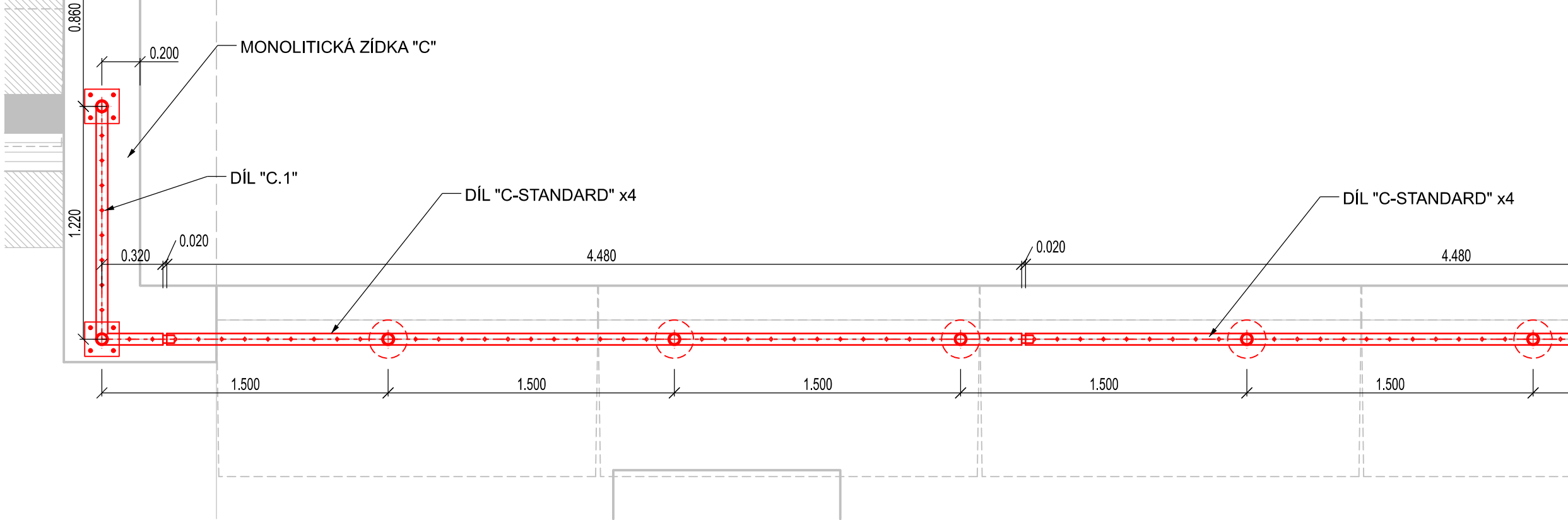


## DETAIL MONTÁŽNÍHO SPOJE



## ZÁBRADLÍ "C"

PŮDORYS



Paré:

Orientační schéma:

Razítko oprávněné osoby:

Podpis:

Datum:

Revize:	Datum:	Popis:	Kontrolovat:
000	21.03.2022	Definitivní odevzdání dokumentace	-

<b>Stavebník / investor:</b>	<b>Správa železnic, státní organizace</b>	
Adresa:	Dlážděná 1003/7, 110 00 Praha 1	
Zástupce investora:	Stavební správa východ	
Adresa:	Nerudova 1, 779 00 Olomouc	

<b>Zhotovitel díla:</b>	<b>SUDOP PRAHA a.s.</b>	
Adresa:	Olšanská 2643/1a, 130 00 Praha 3	
T:	+420 605 229 020	
E:	praha@sudop.cz	
Kontakt:		
Zhotovitel části / objektu:	<b>SUDOP PRAHA a.s.</b>	
Adresa:	Olšanská 2643/1a, 130 00 Praha 3	
T:	+420 605 229 020	
E:	praha@sudop.cz	
Kontakt:		
Hlavní projektant (HIP):	ING. DANIEL FILIP	Specialista:
		ING. VLADIMÍR FIŠAR

<b>Název stavby / akce:</b>	<b>VÝSTAVBA ŽELEZNIČNÍ ZASTÁVKY PARDUBICE CENTRUM</b>	Označení (S-kód):	S622000607
Název části:	Nástupišť	Zakázka:	21-180.250
Název objektu / dílčí části:	Zastávka Pardubice centrum, nové ostrovní nástupišť	Označení části:	D.2.1.2
Název přílohy:	Výkres zábradlí	Číslo objektu / komplexu:	SO 07-32-01
Název dílčí části přílohy:	Výkres zábradlí "C"	Číslo přílohy:	2 . 073
Odpovědný projektant:	ING. MICHAL CHLUBNA	Stupeň dokumentace:	DUSP + PDS
Kraj:	Pardubický	Smluvní datum zpracování:	21/07/2022
S-kód:	S622000607	Objekt:	0210102
Stupeň dokumentace:	PDS	Příloha:	073
Revize:	001		

DOKUMENT LZE UŽÍVAT POUZE VE SHNÝSLU PŘÍSLUŠNÉ SMLOUVY O DÍLO, ZÁKONA JEHO ČÁST NEMŮŽE BÝT DLE ZÁKONA Č.121/2005 Sb. KOPÍROVÁNA NEBO JINÝM ZPŮSOBEM ROZŠÍŘOVÁNA BEZ SOHLASU SUDOP PRAHA a.s.